

**FLEXIZOL S** izolace se silikonovým povrchem  
POUZE PRO VNITŘNÍ POUŽITÍ

**Vnější obal izolace:**

- Skleněná vlákna vyrobená z nekonečně vláknité příze jsou anorganický materiál a nehoří ani nepodporují hoření.
- Povrch je z důvodu chemické ochrany a ochrany před povětrnostními vlivy potažen silikonem.
- Hmotnost: 410 g/m<sup>2</sup>
- Trvalá teplotní odolnost: 500 °C

**Vnitřní výplň izolace:**

- Izolace je tvořena rohožemi z minerální plstě umožňující izolace i nepravidelných tvarů.
- Hmotnost: 155 kg/m<sup>3</sup>
- Trvalá teplotní odolnost: max. 750 °C

**Optimální pro instalace:**

- Horkovodní a parovodní systémy
- Parní a spalínové výměníky
- Technologická zařízení
- Potravinářských a průmyslových pecí



**FLEXIZOL T** izolace s teflonovým povrchem, omyvatelná  
PRO VENKOVNÍ POUŽITÍ A PROSTORY SE ZVÝŠENÝM POŽADAVKEM NA  
HYGIENICKÉ NORMY (např. v potravinářství, průmyslu s únikem olejů).

**Vnější obal izolace:**

- Skleněná vlákna vyrobená z nekonečně vláknité příze jsou anorganický materiál a nehoří ani nepodporují hoření.
- Povrch je z důvodu zvýšené chemické ochrany a ochrany před povětrnostními vlivy potažen PTFE Teflonem. Teflon je obzvláště odolný vůči většině průmyslových chemikálií a je použitelný do 310 °C, povrch je omyvatelný.
- Hmotnost: 561 g/m<sup>2</sup>
- Trvalá teplotní odolnost: 315 °C

**Vnitřní výplň izolace:**

- Izolace je tvořena rohožemi z minerální plstě umožňující izolace i nepravidelných tvarů.
- Hmotnost: 155 kg/m<sup>3</sup>
- Trvalá teplotní odolnost: max. 750 °C

**Optimální pro instalace:**

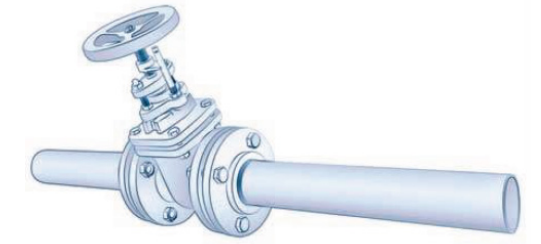
- Horkovodní a parovodní systémy
- Armatury venkovních parovodních rozvodů
- Vnitřní izolace rozvodů tepla v potravinářském, petrochemickém a farmaceutickém průmyslu



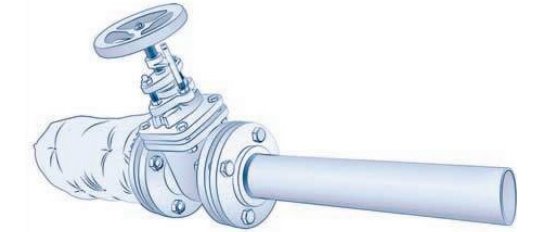
POSTUP MONTÁŽE ZAIZOLOVÁNÍ  
POTRUBÍ A KOMPONENTU

- 1) Připravíme si nerezový drát o tl. 1mm, kterým budeme připevňovat izolaci k potrubí a provedeme na něm upevňovací smyčku.
- 2) Obalíme dané potrubí izolací.
- 3) Upevňovací smyčku drátu přichytíme k háčku umístěném na izolaci.
- 4) Ocelový drát postupně provlékneme všemi háčky umístěnými na izolaci.
- 5) Drát utáhneme tak, aby izolace byla pevně připevněna k potrubí či komponentu.
- 6) Po dotažení ocelový drát otočíme kolem háčku a uštipneme kleštěmi.
- 7) Vyčnívající konec drátu zatlačíme k izolaci.

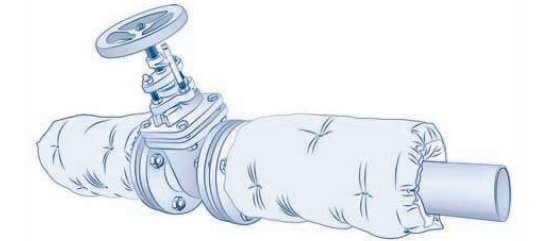
NÁZORNÝ PŘÍKLAD ZAIZOLOVÁNÍ  
POTRUBÍ A KOMPONENTU



A) Nezaizolované potrubí a komponent



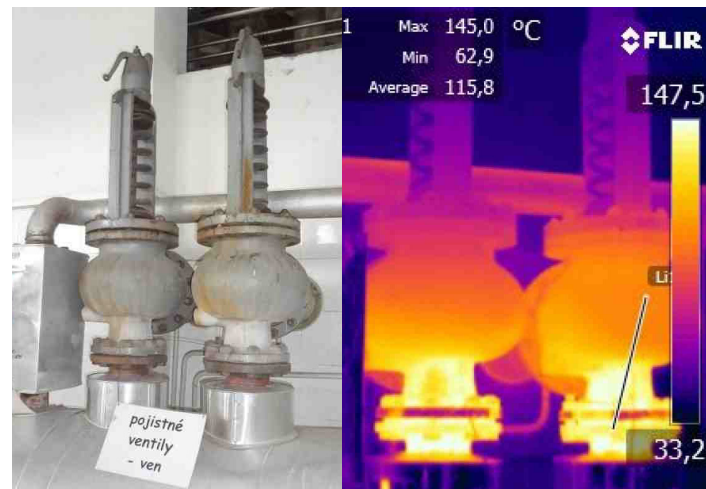
B) Zaizolování trubky z jedné strany



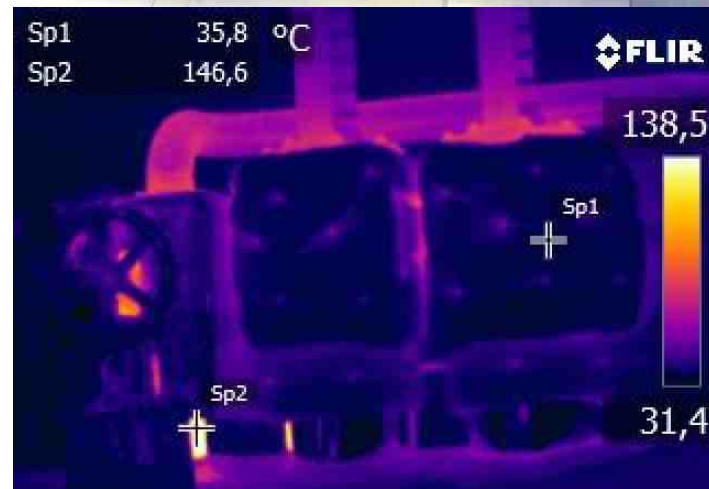
C) Zaizolování trubky z druhé strany



D) Zaizolování celého těla komponentu



Plzeňský Prazdroj - pojistňovací ventily - před zaizolováním



Plzeňský Prazdroj - izolace pojistňovacích ventilů v technologii FLEXIZOL T



Kladruby u Radnic - izolace spalínového výměníku v technologii FLEXIZOL S



Přerov - Precheza - izolace technologie SYMPATIK, primární parní médium a trubkový výměník v technologii FLEXIZOL T, sekundární strana izolována v technologii DH BOX



## PRŮMYSLOVÉ SNÍMATELNÉ IZOLACE FLEXIZOL

Jedná se o systém snímatelných teplených izolací pro vytápění, kde je žádoucí zabránit tepelným ztrátám nebo ziskům.

**FLEXIZOL S** je určen pro vnitřní použití, je šitý na míru, se silikonovým povrchem, s trvalou teplotní odolností do 500 °C.

**FLEXIZOL T s teflonovým povrchem** je určen pro provoz se zvýšeným požadavkem na hygienické normy (např. v potravinářství nebo provozu s únikem olejů). Tato izolace je omyvatelná a vhodná i pro venkovní použití, s trvalou teplotní odolností do 310 °C.

Společnost **SYSTHERM s.r.o.** nabízí v rámci projektu **společenské odpovědnosti ENERGIE CHYTŘE** systém snímatelných teplených izolací **FLEXIZOL**.

Snímatelná tepelná izolace **FLEXIZOL** je šitá na míru pro konkrétní zákaznické řešení technologií předávání tepla. Je využitelná jak pro celek, tak i pro dílčí komponenty a potrubní části. Díky tomuto unikátnímu systému lze izolovat i části, které se běžně neizolují a dochází u nich k únikům tepla.

Snímatelná tepelná izolace **FLEXIZOL** vyniká jednoduchou a rychlou montáží a demontáží, a to opakovaně, navíc bez odstávek teplených zdrojů.

Prínosem systému jsou okamžité a prokazatelné úspory.

### HLAVNÍ VÝHODY SNÍMATELNÉ TEPELNÉ IZOLACE FLEXIZOL

- Instalací snímatelné tepelné izolace **FLEXIZOL** se snižují tepelné ztráty technologie předávání tepla o 80 – 85 %, a to prokazatelně ihned po montáži.

- Po montáži izolací je součástí předávacího protokolu ověření kvality instalace snímků z termokamery.

- Izolování armatur různých tvarů a velikostí s teplotou až do 500 °C.

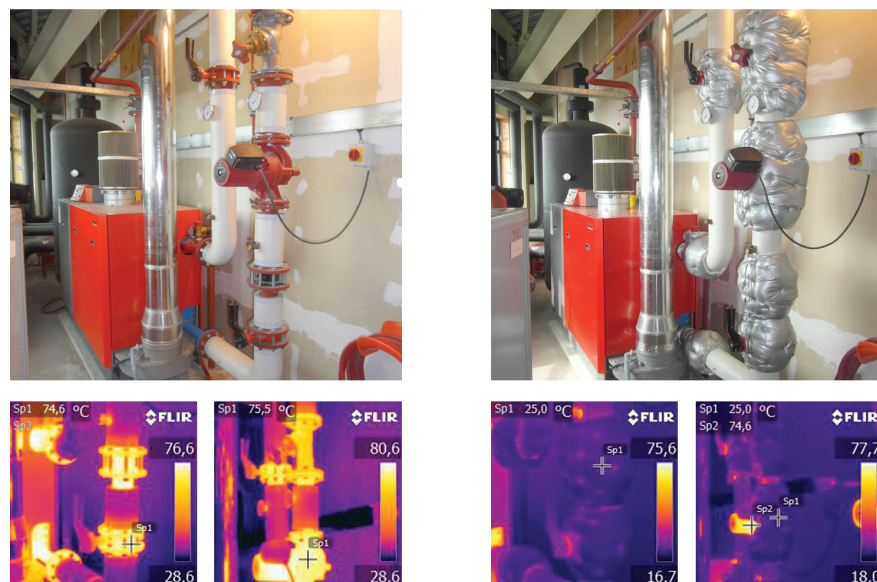
- Poskytují ochranu osob před popálením ve smyslu CSN 070620 čl. 413 (maximální teplota povrchu izolace nepřesahuje teplotu okolí o více než 25 °C).

- Splnění požadavků výše uvedené normy navíc zvyšuje bezpečnost práce obsluhy teplených zařízení.

- Izolováním technologií předávání tepla se také snižují vedlejší náklady na zajištění výměny vzduchu v místnosti dle platných hygienických norem.

- Opakovaně možné použití izolace po demontáži (např. při opravě armatury)

- Montáž probíhá i při plném provozu, bez potřeby odstávky technologií předávání tepla



[www.energiechytre.com](http://www.energiechytre.com)



## PRŮMYSLOVÁ SNÍMATELNÁ IZOLACE FLEXIZOL PRO PARNÍ APLIKACE

- Izolační systém pro vytápění vychází z požadavku platné Vyhlášky č. 193/2007 Sb., §5.
- Instalací tepelné izolace **FLEXIZOL** se snižuje tepelná ztráta technologií předávání tepla o 80 – 85 %
- Použití pro média o teplotě až do 500 °C
- Možnost použití pro vnitřní i venkovní aplikace.
- Realizace jsou zajišťovány vyškolenými pracovníky.

[www.prumyslovaizolace.com](http://www.prumyslovaizolace.com)